









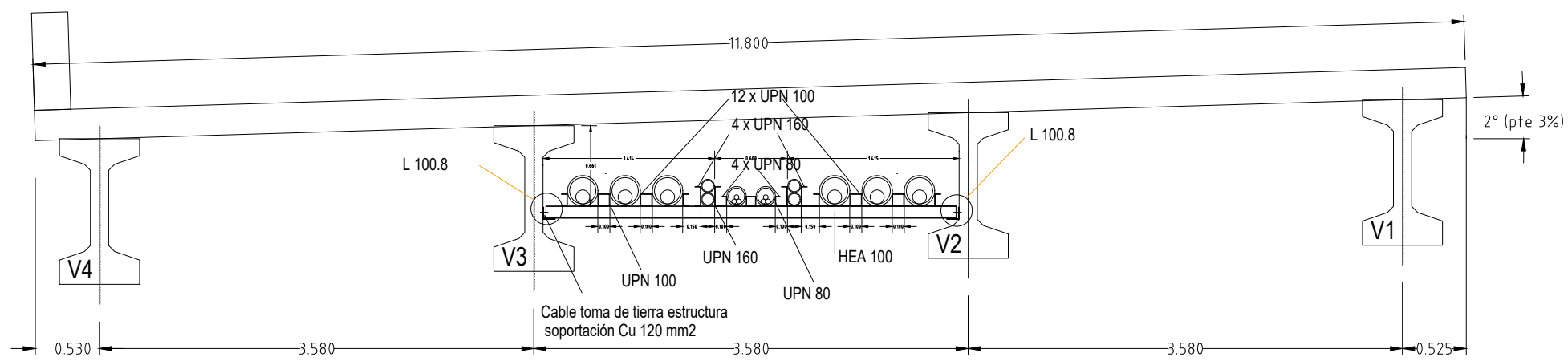
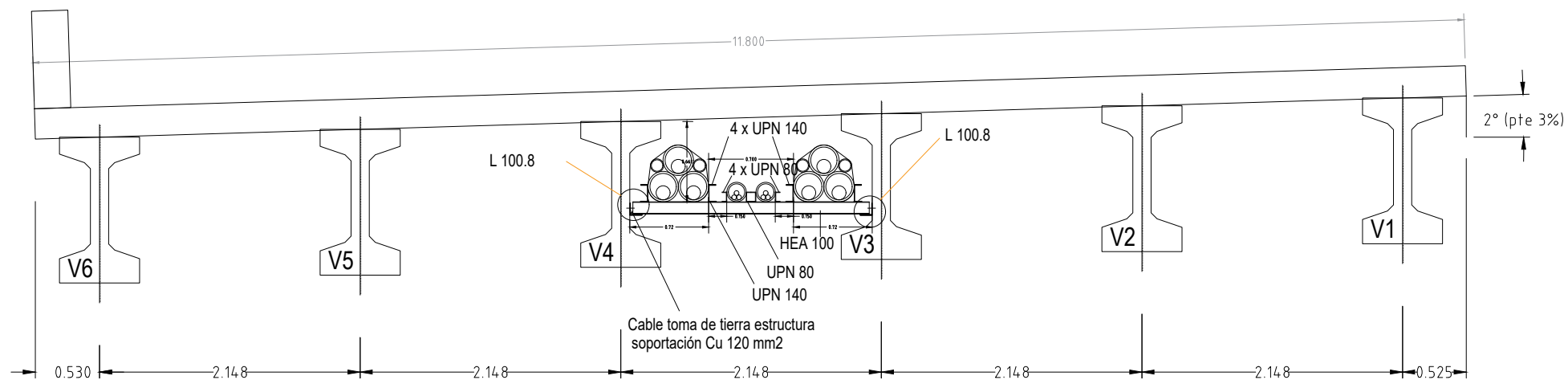


1		2		3		4																																																																														
HOJA ÍNDICE																																																																																				
A	Nº SIAP	HOJA Nº	DENOMINACIÓN	REVISIÓN							A																																																																									
				0	1	2	3	4	5	6																																																																										
B	1.074.902	0	HOJA ÍNDICE	X								B																																																																								
	1.074.902	1	PASO PUENTE SOBRE ANTIGUO FERROCARRIL - ESQUEMAS DE PROPUESTA	X																																																																																
	1.074.902	2	PASO PUENTE SOBRE ANTIGUO FERROCARRIL - SECCIONES PROPUESTAS	X																																																																																
	1.074.902	3	PASO PUENTE SOBRE ANTIGUO FERROCARRIL - ESQUEMAS ESTRUCTURAS SOPORTACIÓN	X																																																																																
	1.074.902	4	PASO PUENTE SOBRE ANTIGUO FERROCARRIL - DETALLE SECCIONES PROPUESTAS	X																																																																																
	1.074.902	5	PASO PUENTE SOBRE ANTIGUO FERROCARRIL - SECCIONES DETALLE PERF. METÁLICOS Y CABLEADO	X																																																																																
	1.074.902	6	PASO PUENTE SOBRE ANTIGUO FERROCARRIL - SECCIONES DETALLE SUJECCIONES	X																																																																																
C												C																																																																								
D												D																																																																								
E												E																																																																								
<div>El Ingeniero Industrial</div> <div></div> <div>Luis Antonio García García Colegiado del COIIV Nº 5793</div>												E																																																																								
F												F																																																																								
<table><tr><td>REV.</td><td>Fecha</td><td>Dibujado</td><td>Preparado</td><td>Revisado</td><td>Aprobado</td><td colspan="6">Motivo. Estado de la revisión</td></tr><tr><td colspan="3">Contratista : </td><td colspan="3">Clasificación: Tipo : PROYECTO</td><td colspan="6" rowspan="3">L.E. 220 KV (DC) SUBTERRÁNEA ST. EL PALMAR - ST. MURCIA 1 E-S EN ST. ESPINARDO PASO PUENTE SOBRE ANTIGUO FERROCARRIL ESQUEMAS PROPUESTA</td></tr><tr><td colspan="3">Autor : </td><td colspan="3">Fichero : 1074902-00-0 3-1195-8-21-17-0007.dwg</td></tr><tr><td colspan="3"></td><td colspan="3">Nº : 1.074.902</td></tr><tr><td colspan="3">Emisión inicial: 08/11/23</td><td colspan="3">Propietario : </td><td colspan="5">3-1195-8-21-17-0007</td><td>Rev : 0</td></tr><tr><td>Dibuj.</td><td>Prep.</td><td>Rev.</td><td>Aprob.</td><td colspan="3"></td><td colspan="2">Reemplaza :</td><td>Hoja: 00</td><td>Sigue: 01</td><td>DIN: A4</td></tr><tr><td>AMG</td><td>AMG</td><td>SDC</td><td>RFB</td><td colspan="3"></td><td colspan="2"></td><td></td><td></td><td></td></tr></table>												REV.	Fecha	Dibujado	Preparado	Revisado	Aprobado	Motivo. Estado de la revisión						Contratista : 			Clasificación: Tipo : PROYECTO			L.E. 220 KV (DC) SUBTERRÁNEA ST. EL PALMAR - ST. MURCIA 1 E-S EN ST. ESPINARDO PASO PUENTE SOBRE ANTIGUO FERROCARRIL ESQUEMAS PROPUESTA						Autor : 			Fichero : 1074902-00-0 3-1195-8-21-17-0007.dwg						Nº : 1.074.902			Emisión inicial: 08/11/23			Propietario : 			3-1195-8-21-17-0007					Rev : 0	Dibuj.	Prep.	Rev.	Aprob.				Reemplaza :		Hoja: 00	Sigue: 01	DIN: A4	AMG	AMG	SDC	RFB									F
REV.	Fecha	Dibujado	Preparado	Revisado	Aprobado	Motivo. Estado de la revisión																																																																														
Contratista : 			Clasificación: Tipo : PROYECTO			L.E. 220 KV (DC) SUBTERRÁNEA ST. EL PALMAR - ST. MURCIA 1 E-S EN ST. ESPINARDO PASO PUENTE SOBRE ANTIGUO FERROCARRIL ESQUEMAS PROPUESTA																																																																														
Autor : 			Fichero : 1074902-00-0 3-1195-8-21-17-0007.dwg																																																																																	
			Nº : 1.074.902																																																																																	
Emisión inicial: 08/11/23			Propietario : 			3-1195-8-21-17-0007					Rev : 0																																																																									
Dibuj.	Prep.	Rev.	Aprob.				Reemplaza :		Hoja: 00	Sigue: 01	DIN: A4																																																																									
AMG	AMG	SDC	RFB																																																																																	
Todos los derechos reservados. La reproducción total o parcial de este dibujo sin autorización del propietario está prohibida.																																																																																				
1		2		3		4																																																																														

Sección Transversal vanos 1-3 (extremos):



Sección Transversal vano 2 (intermedio):



El Ingeniero Industrial

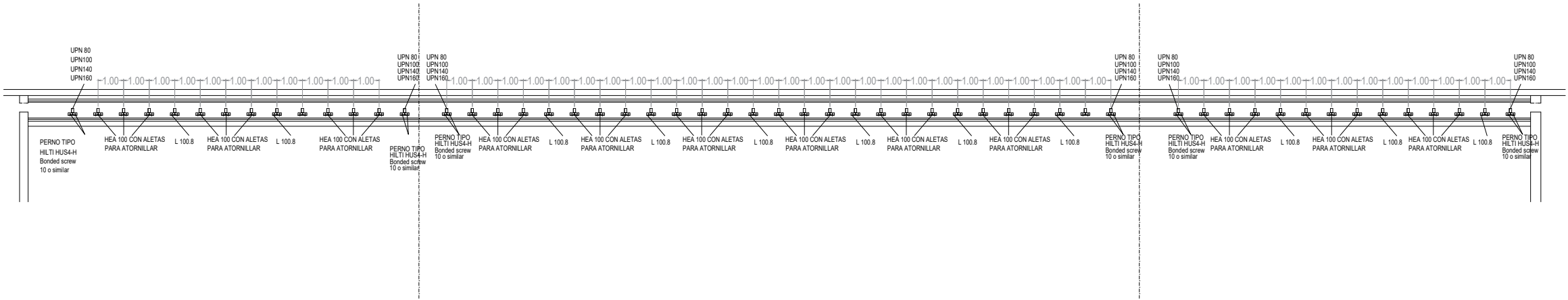
Luis Antonio García García
Colegiado del COIIV N° 5793

Escala : 1/50

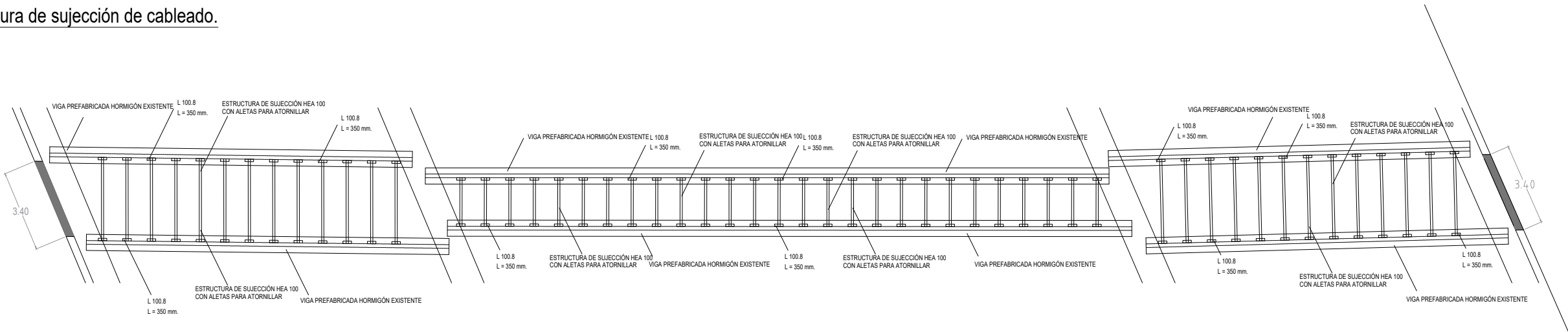
REV.	Fecha	Dibujado	Preparado	Revisado	Aprobado	Motivo. Estado de la revisión				
<div>Contratista :</div> <div></div>			Clasificación:			<div>L.E. 220 KV (DC) SUBTERRÁNEA</div> <div>ST. EL PALMAR - ST. MURCIA 1</div> <div>E-S EN ST. ESPINARDO</div> <div>PASO PUENTE SOBRE ANTIGUO FERROCARRIL</div> <div>SECCIONES PROPUESTAS</div>				
			Tipo : PROYECTO							
<div>Autor :</div> <div></div>			Fichero : 1074902-02-0 3-1195-8-21-17-0007.dwg							
			Nº : 1.074.902							
Emisión inicial: 08/11/23			<div>Propietario :</div> <div></div>			3-1195-8-21-17-0007			Rev :	0
Dibuj.	Prep.	Rev.							Aprob.	
AMG	AMG	SDC				RFB	Reemplaza :			Hoja: 02
<div>Todos los derechos reservados. La reproducción total o parcial de este dibujo sin autorización del propietario está prohibida.</div>										

Todos los derechos reservados. La reproducción total o parcial de este dibujo sin autorización del propietario está prohibida.

Sección longitudinal de sujección de cableado.



Planta estructura de sujección de cableado.



El Ingeniero Industrial

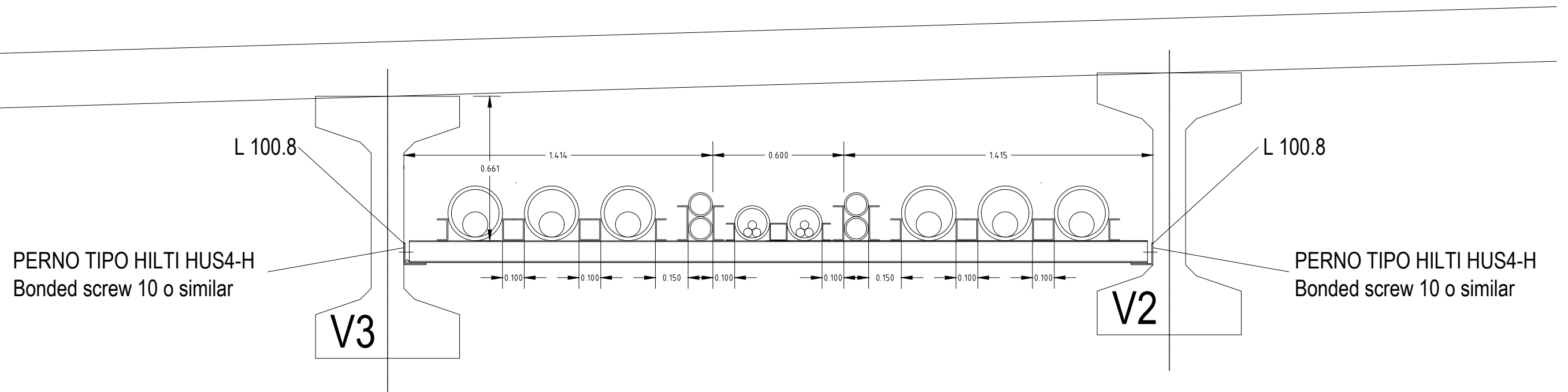
Luis Antonio García García
Colegiado del COIIV N° 5793

Escala :		1/200
----------	--	-------

REV.	Fecha	Dibujado	Preparado	Revisado	Aprobado	Motivo. Estado de la revisión				
<div>Contratista :</div> <div></div>			<div>Clasificación:</div> <div>Tipo : PROYECTO</div>			<div>L.E. 220 KV (DC) SUBTERRÁNEA</div> <div>ST. EL PALMAR - ST. MURCIA 1</div> <div>E-S EN ST. ESPINARDO</div> <div>PASO PUENTE SOBRE ANTIGUO FERROCARRIL</div> <div>ESQUEMAS ESTRUCTURA SOPORTACIÓN</div>				
<div>Autor :</div> <div></div>			<div>Fichero :</div> <div>1074902-03-0 3-1195-8-21-17-0007.dwg</div>							
			<div>Nº :</div> <div>1.074.902</div>							
<div>Emisión inicial:</div> <div>08/11/23</div>			<div>Propietario :</div> <div></div>			<div>3-1195-8-21-17-0007</div>			<div>Rev :</div> <div>0</div>	
Dibuj.	Prep.	Rev.							Aprob.	
AMG	AMG	SDC				RFB				
						<div>Reemplaza :</div>			<div>Hoja:</div> <div>03</div>	<div>Sigue:</div> <div>04</div>
<div>Todos los derechos reservados. La reproducción total o parcial de este dibujo sin autorización del propietario está prohibida.</div>										

Todos los derechos reservados. La reproducción total o parcial de este dibujo sin autorización del propietario está prohibida.

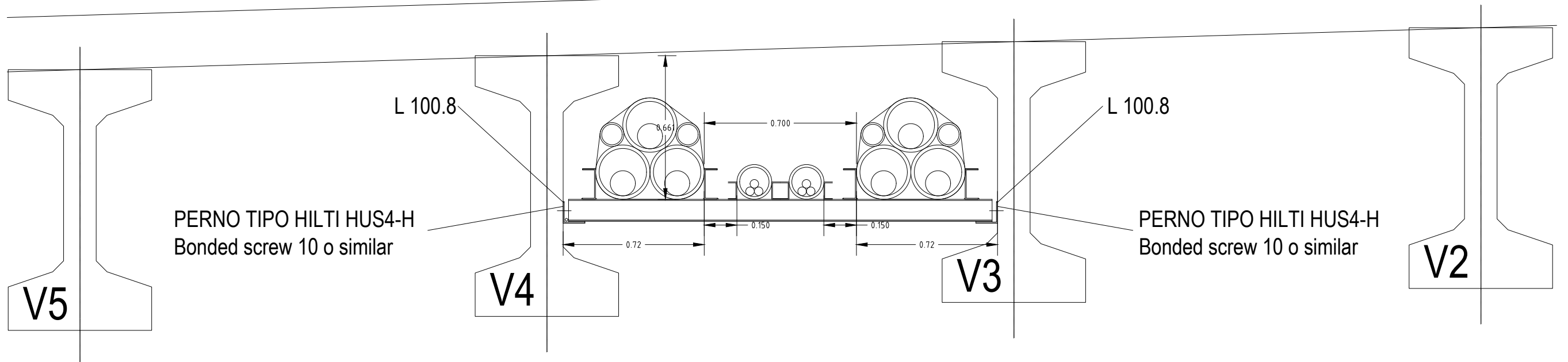
Detalle sección vanos 1 y 3.



PERNO TIPO HILTI HUS4-H
Bonded screw 10 o similar

PERNO TIPO HILTI HUS4-H
Bonded screw 10 o similar

Detalle sección vano 2.



PERNO TIPO HILTI HUS4-H
Bonded screw 10 o similar


PERNO TIPO HILTI HUS4-H
Bonded screw 10 o similar

El Ingeniero Industrial

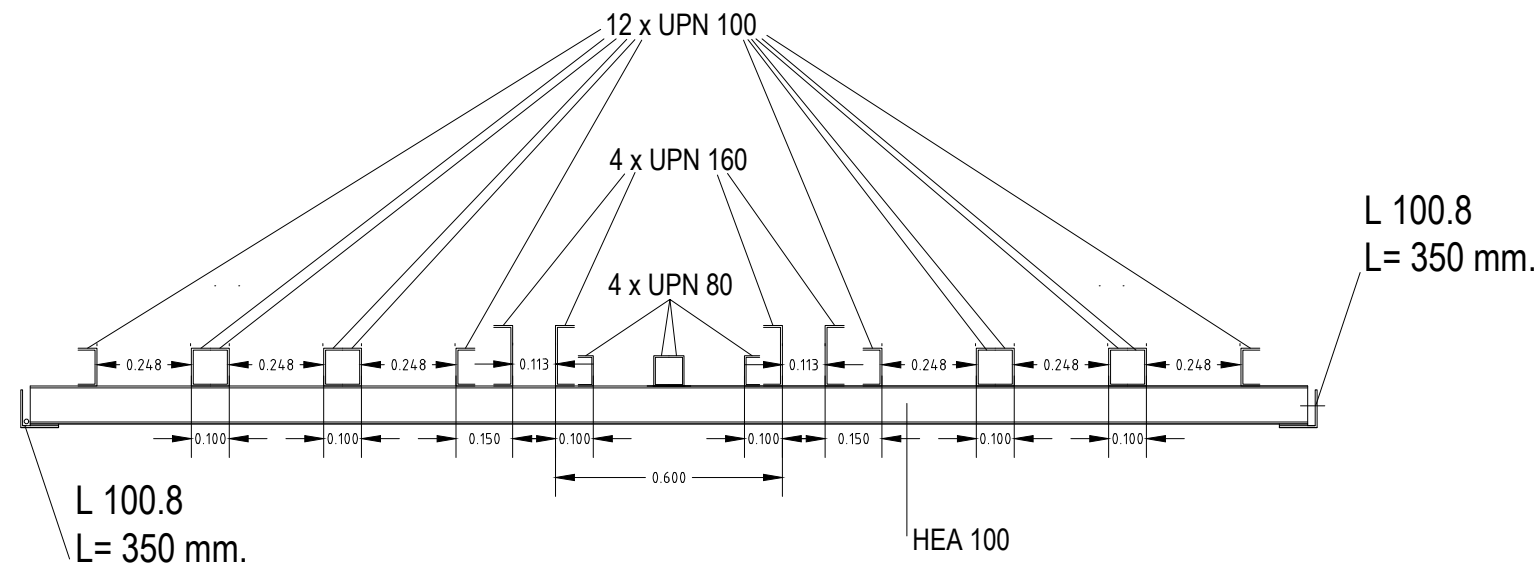
[Signature]

Luís Antonio García García
Colegiado del COIIV N° 5793

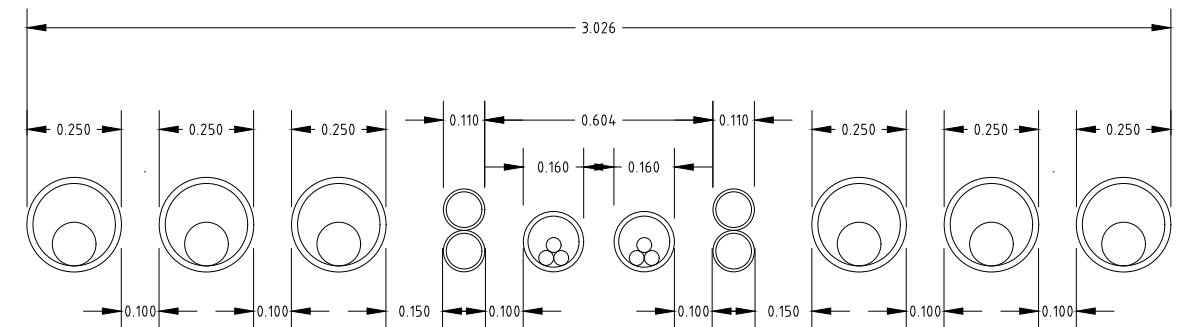
Escala :
1/50

REV.	Fecha	Dibujado	Preparado	Revisado	Aprobado	Motivo. Estado de la revisión					
<div>Contratista :</div> <div> IBERDROLA</div>			<div>Clasificación:</div> <div>Tipo : PROYECTO</div>			<div>L.E. 220 KV (DC) SUBTERRÁNEA</div> <div>ST. EL PALMAR - ST. MURCIA 1</div> <div>E-S EN ST. ESPINARDO</div> <div>PASO PUENTE SOBRE ANTIGUO FERROCARRIL</div> <div>DETALLE SECCIONES PROPUESTAS</div>					
<div>Autor :</div> <div></div>			<div>Fichero :</div> <div>1074902-04-0 3-1195-8-21-17-0007.dwg</div>								
<div>Emisión inicial:</div> <div>08/11/23</div>			<div>Nº :</div> <div>1.074.902</div>								
<div>Dibuj.</div> <div>Prep.</div> <div>Rev.</div> <div>Aprob.</div>			<div>Propietario :</div> <div>red eléctrica</div>			<div>3-1195-8-21-17-0007</div>			<div>Rev :</div> <div>0</div>		
						<div>Reemplaza :</div>			<div>Hoja:</div> <div>04</div>	<div>Sigue:</div> <div>05</div>	<div>DIN:</div> <div>A3</div>
<div>AMG</div> <div>AMG</div> <div>SDC</div> <div>RFB</div>											
<div>Todos los derechos reservados. La reproducción total o parcial de este dibujo sin autorización del propietario está prohibida.</div>											

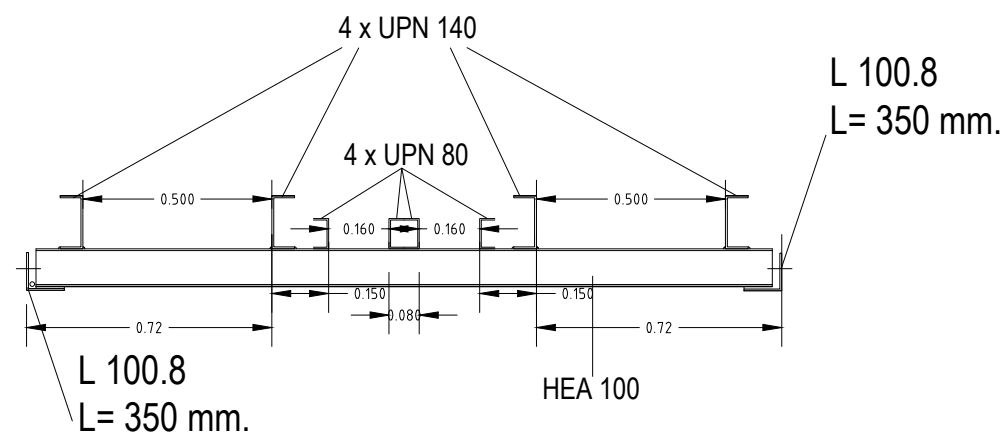
Todos los derechos reservados. La reproducción total o parcial de este dibujo sin autorización del propietario está prohibida.



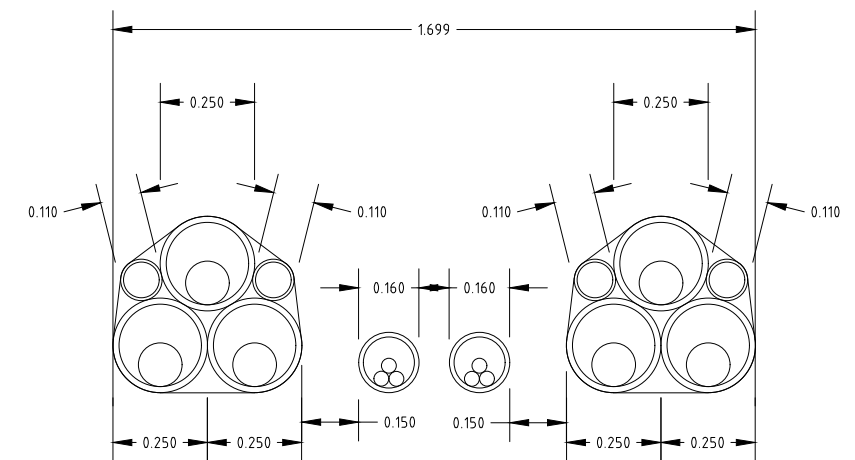
Detalle perfiles metálicos sujección vanos 1 y 3.



Detalle disposición cableado vanos 1 y 3.



Detalle perfiles metálicos sujección vano 2.





Detalle disposición cableado vano 2.

El Ingeniero Industrial

[Signature]

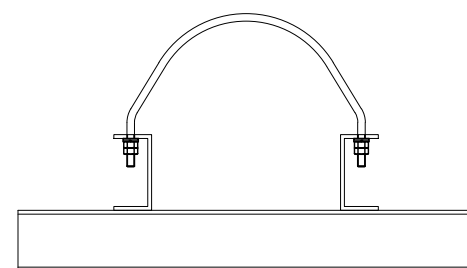
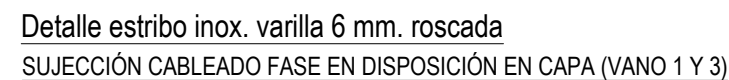
Luís Antonio García García
Colegiado del COIIV N° 5793

Escala : 1/50

REV.	Fecha	Dibujado	Preparado	Revisado	Aprobado	Motivo. Estado de la revisión					
Contratista : 			Clasificación: Tipo : PROYECTO			L.E. 220 KV (DC) SUBTERRÁNEA ST. EL PALMAR - ST. MURCIA 1 E-S EN ST. ESPINARDO PASO PUENTE SOBRE ANTIGUO FERROCARRIL SECCIONES DETALLE PERFILES METÁLICOS Y CABLEADO					
Autor : 			Fichero : 1074902-05-0 3-1195-8-21-17-0007.dwg								
			Nº : 1.074.902								
Emisión inicial: 08/11/23			Propietario : 			3-1195-8-21-17-0007			Rev : 0		
Dibuj.	Prep.	Rev.	Aprob.				Reemplaza :		Hoja: 05	Sigue: 06	DIN: A3
AMG	AMG	SDC	RFB								
Todos los derechos reservados. La reproducción total o parcial de este dibujo sin autorización del propietario está prohibida.											

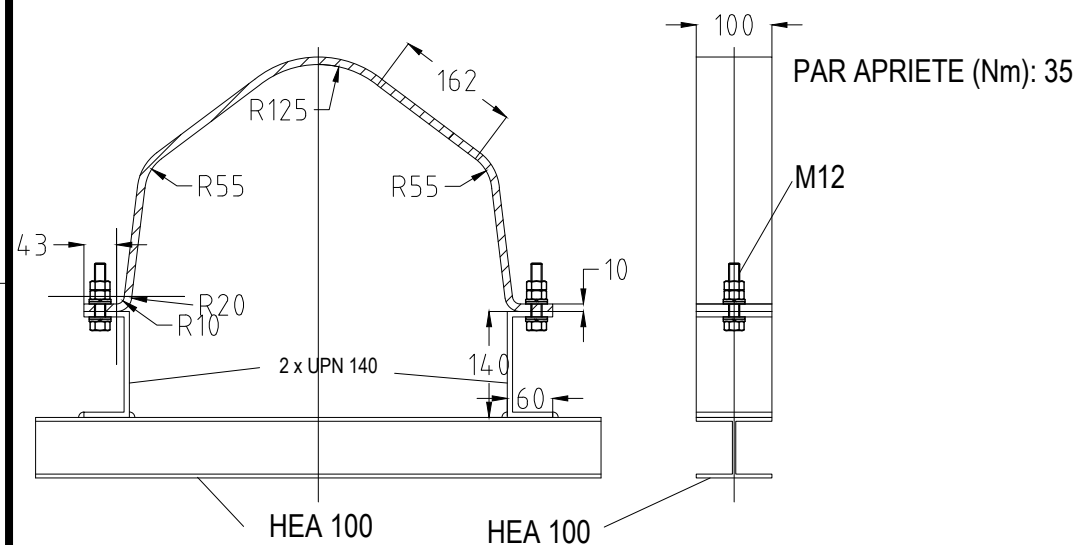
Todos los derechos reservados. La reproducción total o parcial de este dibujo sin autorización del propietario está prohibida.

F

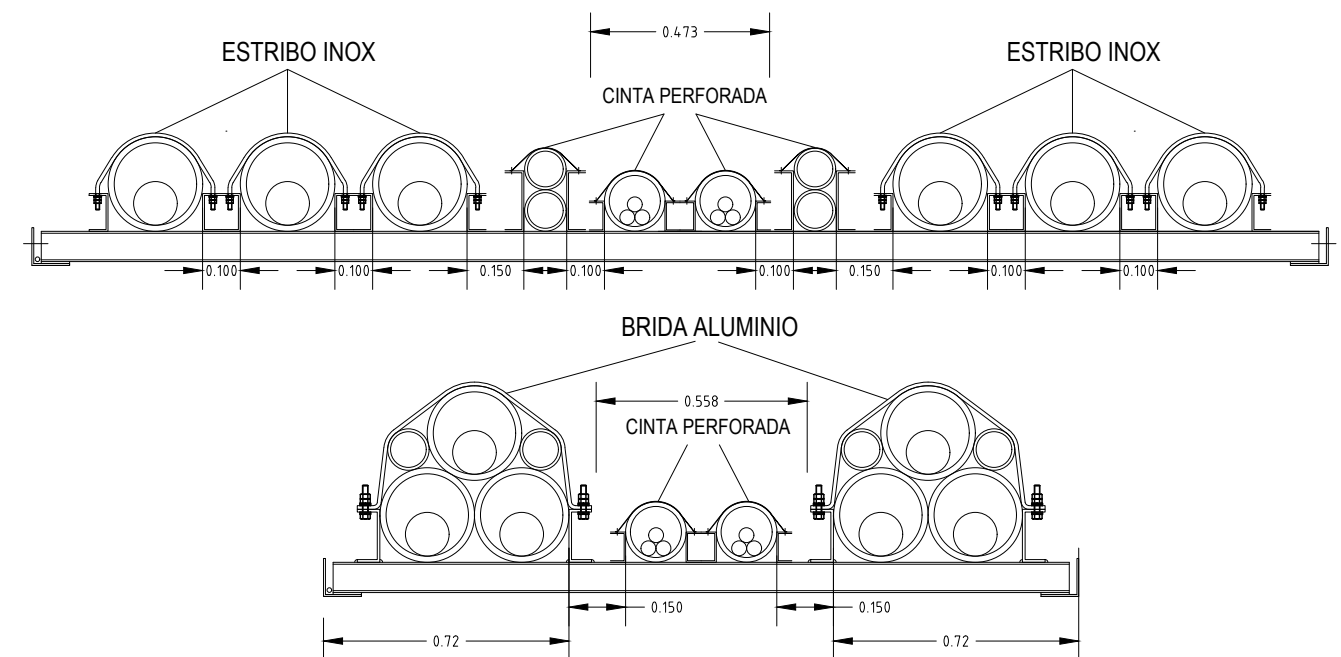


Detalle brida aluminio

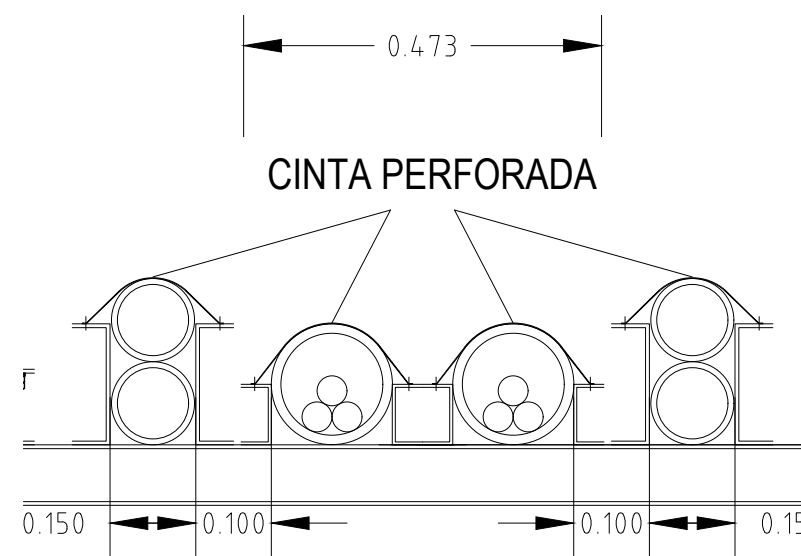
SUJECCIÓN CONJUNTO CABLEADOS FASES Y NEUTRO EN DISPOSICIÓN AL TRESBOLILLO
(VANO 2)



F

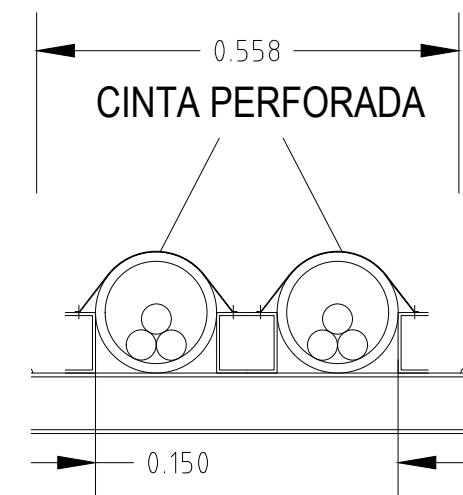


Detalles cinta de aluminio perforada en disposición en capa y al tresbolillo



SUJECCIÓN CABLEADO NEUTRO Y COMUNICACIONES EN DISPOSICIÓN EN CAPA (VANO 1 Y 3)

SUJECCIÓN CABLEADO COMUNICACIONES EN DISPOSICIÓN AL TRESBOLILLO (VANO 2)



El Ingeniero Industrial

Luís Antonio García García
Colegiado del COIIV N° 5793

Colegiado del COFV N.º 3760													
REV.		Fecha		Dibujado		Preparado		Revisado		Aprobado		Motivo. Estado de la revisión	
<div>Contratista :</div> <div></div>						Clasificación:		<div>L.E. 220 KV (DC) SUBTERRÁNEA</div> <div>ST. EL PALMAR - ST. MURCIA 1</div> <div>E-S EN ST. ESPINARDO</div> <div>PASO PUENTE SOBRE ANTIGUO FERROCARRIL</div> <div>SECCIONES DETALLE SUJECCIONES</div>					
						Tipo :							
<div>Autor :</div> <div></div>						Fichero :							
						Nº :							
						1.074.902							
Emisión inicial:				08/11/23		<div>Propietario :</div> <div></div>		3-1195-8-21-17-0007				Rev :	
Dibuj.		Prep.		Rev.				Aprob.		0			
AMG		AMG		SDC				RFB		Reemplaza :		Hoja: 06	
												Sigue: --	
DIN: A3													
Todos los derechos reservados. La reproducción total o parcial de este dibujo sin autorización del propietario está prohibida.													

Todos los derechos reservados. La reproducción total o parcial de este dibujo sin autorización del propietario está prohibida.